



HEPATOLOJİDE BU HAFTA

Sayı: 211

Hazırlayan: Gupse Adalı

Metabolik disfonksiyon ilişkili steatotik karaciğer hastalığı ve non-alkolik yağlı karaciğer hastalığı için klinik profiller ve ölüm oranları benzerdir

Clinical profiles and mortality rates are similar for metabolic dysfunction-associated steatotic liver disease and non-alcoholic fatty liver disease

Younossi ZM, Paik JM, Stepanova M, Ong J, Alqahtani S, Henry L.

J Hepatol. 2024 May;80(5):694-701. doi: 10.1016/j.jhep.2024.01.014.

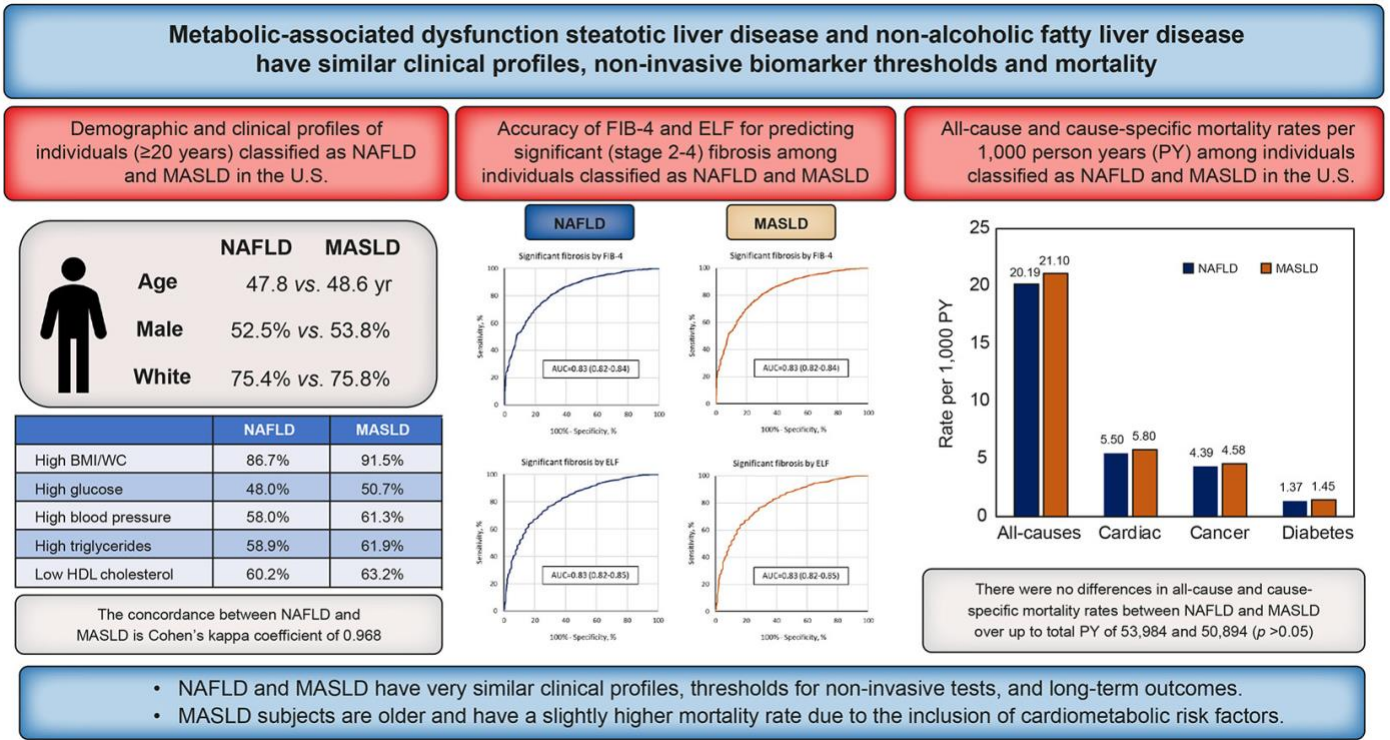
Giriş ve Amaç: Metabolik disfonksiyon ilişkili steatotik karaciğer hastalığı (MASLD) terimi non-alkolik yağlı karaciğer hastalığının (NAFLD) yerini almıştır. NAFLD tanımı altında oluşturulan kanıtların MASLD için kullanılıp kullanılmayacağı konusunda endişeler devam etmektedir. Üçüncü basamak ve toplum temelli verileri kullanarak NAFLD'nin klinik profilini ve sonuçlarını MASLD ile karşılaştırdık.

Yöntem: Karşılaştırma verileri NAFLD veri tabanımızdan ve NHANES III'den elde edilmiştir. Klinik profiller ve non-invaziv testler (ELF skoru, FIB-4 ve transient elastografi) karşılaştırılmıştır. Mortalite verileri NHANES-Ulusal Ölüm İndeksinden elde edilmiştir. Tüm nedenlere bağlı mortalite Cox regresyon ile, nedene özgü mortalite ise competing risk analizi ile değerlendirilmiştir.

Bulgular: NAFLD veri tabanında 6.429 hasta bulunmaktadır (yaş: 54 ± 12 yıl, %42 erkek, BMI 35.4 ± 8.3 , bel çevresi 112 ± 17 cm, %52 tip 2 diyabet). ELF, FIB-4 ve karaciğer sertliği için ortalama skorlar sırasıyla 9.6 ± 1.2 , 1.69 ± 1.24 , 14.0 ± 11.8 kPa idi; %99'u MASLD kriterlerini karşılıyordu; %95'i sadece BMI'a göre MASLD'ı karşılıyordu. ELF ve FIB-4'ün prediktif doğruluğu MASLD ve NAFLD arasında aynıydı. NHANES'ten 12.519 uygun katılımcı dahil edilmiştir (yaş 43.00 yıl, %47.38 erkek, %22.70 obez, %7.28 tip 2 diyabet, %82.51 ≥ 1

kardiyometabolik kriter). NHANES çalışma popülasyonu arasında MASLD ve NAFLD tanıları arasında mükemmel uyum vardı: Cohen'in kappa katsayısı: 0.968 (%95 CI 0.962-0.973) ve NAFLD vakalarının %5.29'u MASLD kriterlerini karşılamamakta idi. Ortanca 22.83 yıllık takip sonrasında MASLD ve NAFLD tanıları arasında mortalite açısından fark bulunmamıştır (p değerleri $\geq 0,05$).

Sonuçlar: NAFLD ve MASLD, MASLD'lı bireylerin daha yaşlı ve muhtemelen kardiyometabolik risk faktörleri nedeniyle ölüm riskinin biraz daha yüksek olması dışında benzerdir. Klinik profiller ve non-invaziv test eşikleri de aynıdır. Bu veriler, NAFLD ve MASLD terminolojilerinin birbirlerinin yerine kullanılabileceğine dair kanıt sağlamaktadır. MASLD kriterlerini karşılamayan NAFLD'lı hastaların küçük bir kısmı için daha fazla değerlendirme yapılması gerekmektedir.



Bu bülten Türk Karaciğer Araştırmaları Derneği (TKAD) tarafından, bilimsel gelişime katkı amacı ile hazırlanmakta ve yayınlanmaktadır.

Makalelerin içeriklerinin tıbbi ve hukuki sorumluluğu ilgili yazar ve yayınevlerine aittir.

Paylaşılması istenen güncel makalelerin, formata uygun bir şekilde dernek e-posta adresine (tasl@tasl.org.tr) yollanması gerekmektedir.

TKAD adına sahibi: Zeki Karasu (Başkan)

Bülten editörü: Gupse Adalı